

Rencontre avec les parents de seconde

Vendredi 7 septembre 2018



Rencontre avec les parents de seconde

18h30 Rencontre avec l'équipe de direction

19h15 Rencontre avec le professeur principal



Rencontre avec les parents de seconde

Une cité scolaire constituée de deux lycées

- LGT JANOT
- LP CURIE

Au global 2800 jeunes à la rentrée 2018 encadrés par près de 380 adultes.

Pour chaque classe:

- Un PP
 - Un CPE
 - Un membre de l'équipe de direction référent
-
- 23 classes de seconde générale en cette rentrée pour environ 760 élèves.
 - 8 classes d'enseignements professionnel pour environ 190 élèves

Manque au 7/09: un professeur d'espagnol et un professeur d'électronique

Rencontre avec les parents de seconde

Au lycée professionnel:

Une poursuite de la seconde à la terminale dans la même filière avec des PFMP (périodes formation en milieu professionnel) indispensables.

Au lycée GT:

Un nouveau palier d'orientation en fin de seconde

- Choix de la filière générale en choisissant 3 enseignements de spécialité en 1^{ère} et deux en terminale
- Choix d'une filière technologique à suivre sur les deux ans

Tests de positionnements à partir du 17 septembre (français et maths)

- Pourront servir à déterminer la composition des heures d'AP

Journées d'entraînement

Semaine de devoirs communs avec actions spécifiques

Semaine des voyages commune LGT LP

Rencontre avec les parents de seconde

Suivi de scolarité

L'interface Pronote

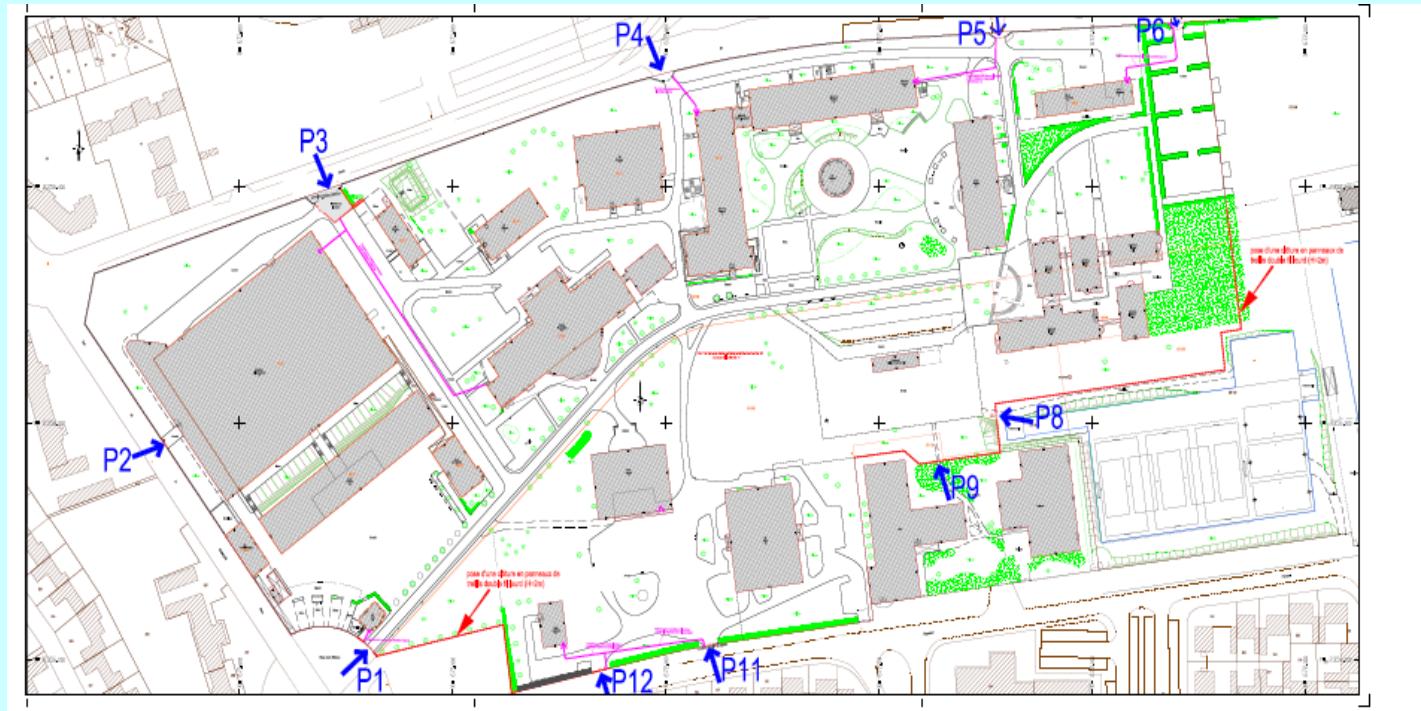
- Accessible depuis le site du lycée
- Codes remis aux élèves depuis mardi
- Visibilité sur absences, résultats, devoirs à faire
- Système de messagerie

Remise des bulletins du 1^{er} trimestre le vendredi 14 décembre.
Le PP peut proposer une rencontre dès le 18 octobre.

Rencontre avec les parents de seconde

Les accès. Les horaires

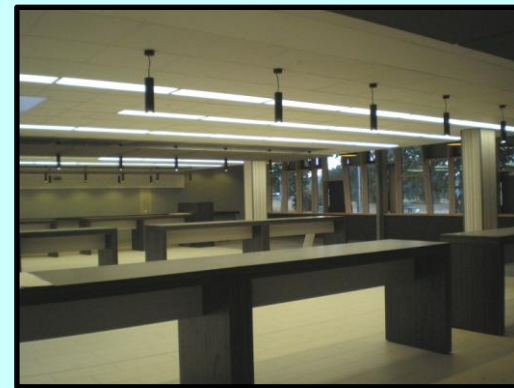
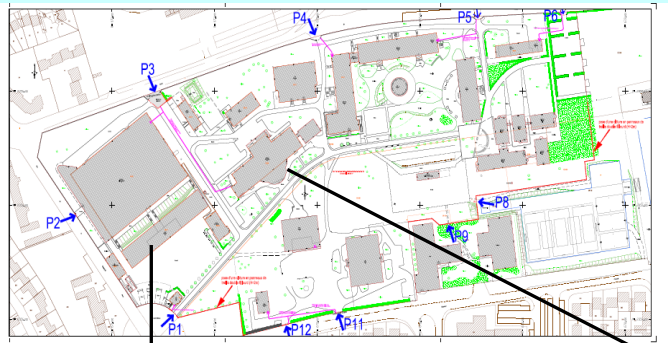
Route de Saligny



Place Lech Walesa

Rencontre avec les parents de seconde

Les travaux



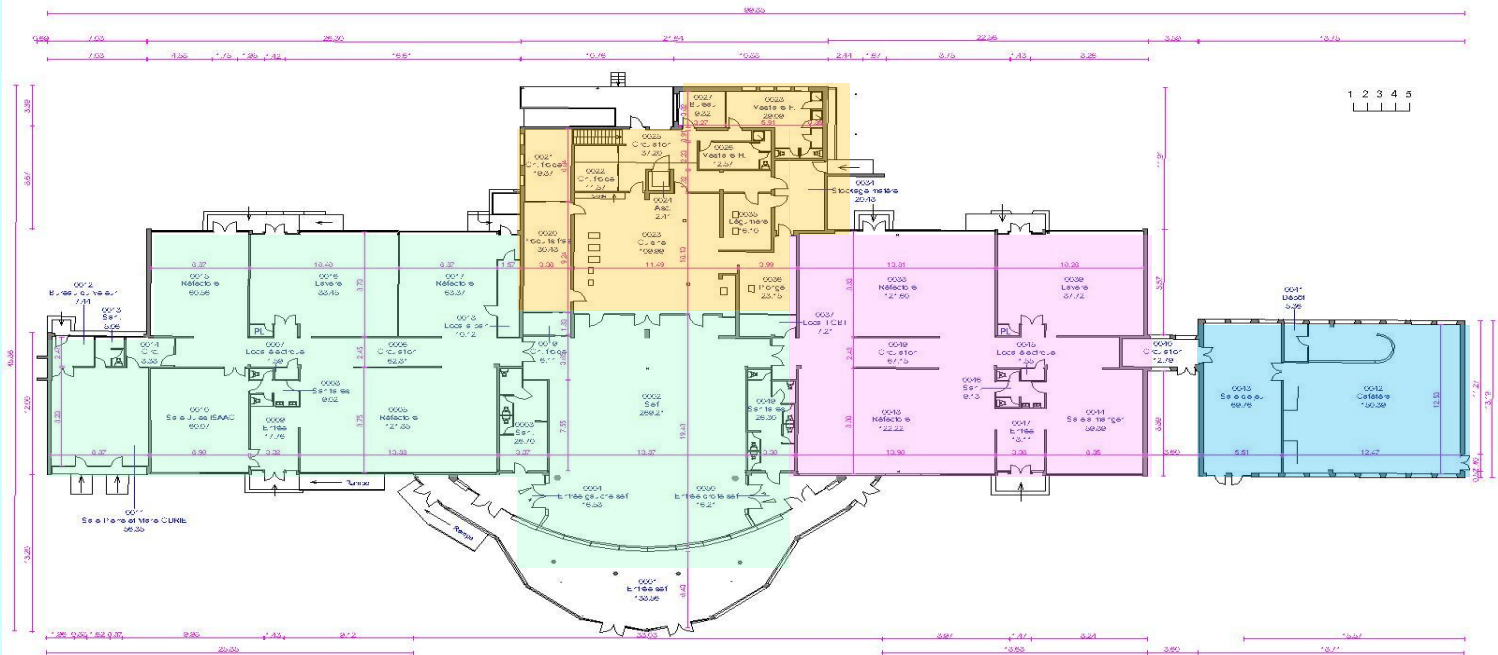
12. Travaux et points matériels

Bâtiment 6 - Restauration



- Salle de restaurant et de distribution livrés fin aout 2018
- 2^{ème} Salle de restaurant (travaux débutés- livraison mars 2019)
- Cafétéria: désamiantage fait , servira de locaux de fabrication à compter de mars 2019

Locaux de fabrication actuels: vont à la cafétéria en mars 2019 et retour en fin d'année 2019



SERVICE RESTAURATION ET INTERNAT

Où trouver les informations

Sur le site de l'établissement : <http://lyc89-janot.ac-dijon.fr> Onglet : Service Restauration et Internat

Votre compte en ligne



Chaque demi-pensionnaire (dp4j/dp5j /interne et ticket) peut être titulaire d'un compte en ligne sur le site internet **TurboSelf** (lien accessible sur le site du lycée). Vous aurez la possibilité de payer la demi-pension et les voyages à votre rythme en ligne sur ce compte par carte bancaire (système de paiement sécurisé).

Différents modes de paiement

- Par CB : Paiement en ligne sur le site internet **TurboSelf** comme indiqué précédemment, borne mise à disposition au pôle gestion (bâtiment 1)
- Le paiement par chèque ou en espèces se fera directement à l'intendance.

ATTENTION : PAS DE PRELEVEMENT AUTOMATIQUE

Système de pré réservation obligatoire régime demi pensionnaire au ticket

Pour déjeuner à la demi-pension, il est obligatoire de réserver son repas assez tôt et au plus tard le jour même jusqu'à 10h. Cette réservation peut se faire par différents moyens :

- Les bornes de réservation installées au bâtiment 1, face au pôle vie scolaire, entrée bâtiment 17(face CPE) entrée bâtiment 2 (près bureau CPE)
- Sur votre compte en ligne (internet ou smartphone).

Modalités de facturation des régimes au forfait (DP 4jours/ 5 jours/internat)

Le système de facturation est différent du collègue

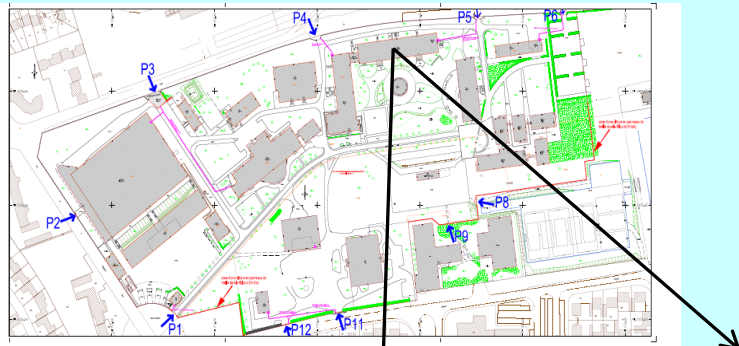
- Facturation de 2 trimestres de 4 mois (septembre décembre/ janvier avril) puis **passage obligatoire** au ticket pour mai et juin compte tenu des jours fériés, des examens, des stages et de la fin anticipée des cours

Nous contacter

Toute demande (changement de régime....) se fait **uniquement** par mail : gest.0891200w@ac-dijon.fr

Rencontre avec les parents de seconde

La vie scolaire, la MDL



Rencontre avec les parents de seconde

La vie au lycée

Un emploi du temps, des espaces disponibles

Des activités, s'impliquer au lycée

- La MDL
- Le CVL
- L'AS du lycée
- Le journal
- Les instances de l'établissement

Rencontre avec les parents de seconde

Les fédérations de parents

FCPE

PEEP

Elections la semaine du 8 au 12 octobre 2018